



siti intérim

Groupe.estyle



RAPPORT *annuel* 2025

Edito

Chers clients, chers partenaires, chers collaborateurs,

L'année 2025 restera une année particulière. Une année de transition, de transformation, parfois d'incertitude — mais surtout une année d'engagement et de détermination.

Dans un contexte économique complexe, marqué par des évolutions rapides de notre environnement et une visibilité réduite sur les financements publics, Siti Intérim a su rester fidèle à sa mission : accompagner vers l'emploi durable celles et ceux qui en sont le plus éloignés, tout en répondant avec exigence et réactivité aux besoins de nos entreprises clientes.

2025 a également été une année de changement majeur dans notre gouvernance. Ces évolutions vont permettre de clarifier notre cap, de consolider nos fondamentaux et d'affirmer notre ambition : défendre un modèle économique responsable, performant et profondément humain.

Notre modèle repose sur une conviction forte : performance économique et impact social ne s'opposent pas, ils se complètent. Chaque mission confiée par nos clients est une opportunité d'insertion réussie. Chaque partenariat construit est un levier de sécurisation des parcours. Chaque collaborateur engagé est un maillon essentiel de cette chaîne de valeur sociale.

Dans un contexte de financement de la mission inclusive de nos entreprises de travail temporaire inclusive relativement flou, nous avons optimisé nos organisations, renforcé nos processus, développé de nouveaux partenariats et diversifié nos activités. Nous avons démontré que notre solidité ne dépend pas uniquement des cadres réglementaires, mais d'une capacité collective à innover, à nous adapter et à coopérer.

Nous sommes fiers des résultats obtenus cette année : ils témoignent de la confiance renouvelée de nos clients, de l'engagement de nos équipes et de la qualité des relations que nous entretenons avec nos partenaires institutionnels et économiques.

Plus que jamais, nous défendons nos valeurs : l'inclusion, l'équité, l'audace, l'engagement, l'exigence et la solidarité. Elles guident chacune de nos décisions et structurent notre action au quotidien.

2025 nous a challengés.

En 2026, nous poursuivrons avec la même énergie notre mission : créer des passerelles vers l'emploi durable, sécuriser les parcours, accompagner les entreprises dans leurs besoins en compétences et contribuer activement au développement économique et social de nos territoires.

À toutes celles et ceux qui nous font confiance et qui s'engagent à nos côtés : merci. Ensemble, nous démontrons chaque jour que l'intérim d'insertion est une solution d'avenir. Restons ambitieux. Restons solidaires. Restons engagés.

Frédéric EHONO

Responsable du Pôle Ressources & Compétences du Groupe Estille du réseau Siti Intérim - Solitt emploi et Adapt

Frédéric EHONO

Directeur du pôle Ressources et compétences
frederic.ehono@groupe-estille.fr
06 02 15 61 58



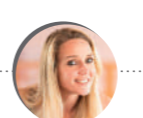
William BERTHELOT

Directeur commercial
william.berthelot@interim-estille.fr
06 07 56 86 39



Rébecca WADOUX

Assistante de direction



Céline PLISSON
Responsable du Pôle Gestion TTI



Anaïs ROY
Assistante de gestion



Manon POTIER
Assistante de gestion



Manon ALLAIZEAU
Assistante de gestion

Cholet



Chloé POIRIER
Responsable d'agence
02 44 09 61 00
06 71 95 61 58
c.poirier@siti-interim.fr



Emma HOUDAYER
Chargée de développement et d'accompagnement

La Roche-sur-Yon



Mélanie PLASSAIS
Chargée de recrutement et d'accompagnement
Conseillère en insertion professionnelle



Paulo GOUVEIA
Chargé d'affaires

Vendée



Ali CEYLAN
Responsable Siti Vendée
LA ROCHE SUR YON
02.51.41.43.28
CHALLANS 02.51.39.63.27
06 74 72 43 80
a.ceylan@siti-interim.fr

Challans

Angers



Emilie BOURGEOIS
Responsable d'agence
02 41 25 43 81
06 79 02 40 41
e.bourgeois@siti-interim.fr



Auriane HUREL
Chargée de développement et d'insertion



Valérie LEGRAS
Chargée de recrutement et d'accompagnement

Saint-Nazaire



Jessica MAROIS
Responsable d'agence
07 88 30 14 78
j.marois@siti-interim.fr

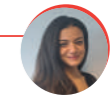


Charline HALGAND
Chargée de recrutement et d'accompagnement
Conseillère en insertion professionnelle

Saint-Herblain



Elodie REKIK
Responsable d'agence
02 28 27 86 34
06 07 23 00 82
e.rekik@siti-interim.fr



Sinda EZZAIDI
Chargée de développement et d'accompagnement



Murielle CHOUTEAU
Chargée de recrutement et d'accompagnement

Niort



Hannah BOUNIOL
Responsable d'agence
05 16 18 77 15
06 08 46 02 12
h.bouniol@siti-interim.fr



Andréa ROUXEL
Chargée de recrutement et d'accompagnement

Vannes



Fabien SEILLER
Responsable d'agence
02 22 07 45 99
07 87 57 87 97
f.seiller@interim-estille.fr



Maélys TARIB VERRAT
Chargée de recrutement et d'accompagnement



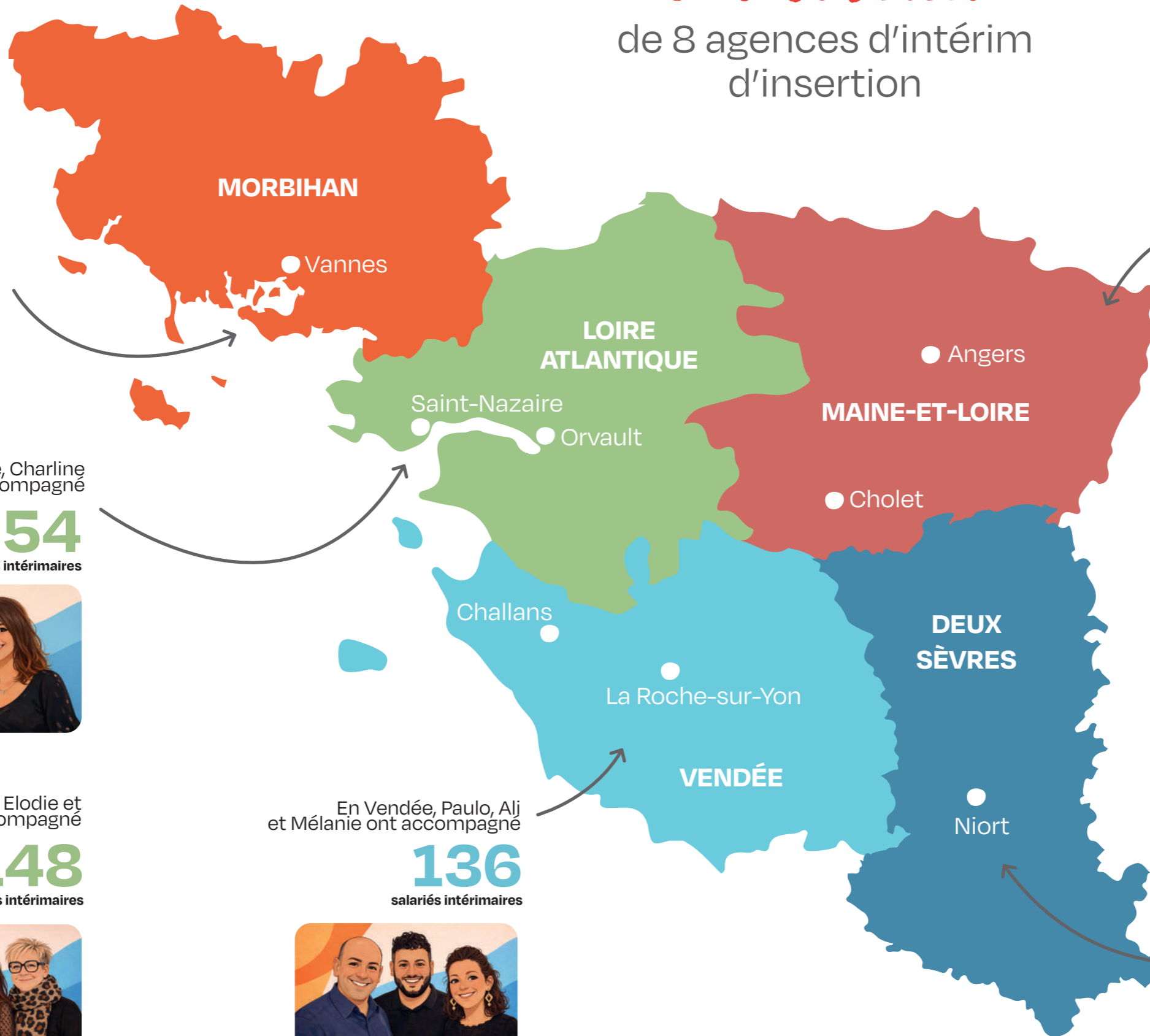
Lan NGUYEN
Chargée de développement et d'accompagnement

Un réseau de 8 agences d'intérim d'insertion

À Vannes, Fabien, Lan et
Maëlys ont accompagné

122

salariés intérimaires



À Angers, Emilie, Auriane et
Valérie ont accompagné

93

salariés intérimaires



À Cholet, Chloé et Emma
ont accompagné

98

salariés intérimaires



À Saint-Nazaire, Charline
et Jessica ont accompagné

54

salariés intérimaires



À Orvault, Sinda, Elodie et
Murielle ont accompagné

148

salariés intérimaires



En Vendée, Paulo, Ali
et Mélanie ont accompagné

136

salariés intérimaires



À Niort, Andréa et Hannah
ont accompagné

82

salariés intérimaires



La formation

Indéniable facteur de réussite

PASS **177**
salariés intérimaires formés

La formation constitue un levier majeur de sécurisation des parcours et de retour à l'emploi durable des salariés intérimaires de Siti Intérim.

Elle permet l'acquisition des compétences nécessaires à la réalisation des missions en entreprise et favorise la montée en qualification des parcours d'insertion.

Dans ce cadre, nous déployons des actions de formation en partenariat notamment avec E2S Formation, et financées par AKTO, le FAFTT et le PIC IAE.

Ces actions portent prioritairement sur les savoirs de base et les compétences clés, complétées par des formations professionnalisantes ou qualifiantes, construites à partir des besoins identifiés dans les parcours des salariés intérimaires, afin de soutenir leur projet professionnel et leur accès à l'emploi durable.

63 MORBIHAN
15 DEUX SÈVRES
38 LOIRE ATLANTIQUE
19 VENDÉE
29 MAINE-ET-LOIRE



Groupe de formation inter Siti CDPI Coffreur Bancheur sur les plateaux techniques de PRO FORMATION à Sainte Luce Sur Loire

24%
du public accompagné

MASSE SALARIALE EN FORMATION
39%
du budget global



BUDGET FORMATION
805 824€

365 738€
VENDÉE

293 282€
LOIRE-ATLANTIQUE

375 831€
MAINE-ET-LOIRE

144 849€
MORBIHAN

52 171€
DEUX-SÈVRES

Formation coffreur bancheur 2025
Siti Intérim Orvault



Formation ouvrier VRD 2025
Siti Intérim Saint-Nazaire



Formation Coffreur Bancheur 2025
Siti Intérim Vannes



Saint-Nazaire

54

salariés intérimaires délégués



Hommes

96%



Femmes

4%



TAUX D'ENCADREMENT

1 permanent en charge de l'accompagnement de **7.14 ETP**



Témoignage *client*

Nous avons commencé à travailler en début d'année avec Siti Intérim, ça se passe bien, il n'y a pas eu de loupé. Un coup de téléphone, c'est rapide, c'est bien suivi et professionnel. Le job est fait.

Romain CHAPEAU

SNM (Société Nazairienne de Mécanique)



29

CLIENTS

Nos clients Qui sont-ils ?

% du CA par secteurs d'activités



Environnement



Industrie



Travaux publics/
Espaces verts



Bâtiment



Tertiaire
Services



TPS
Logistique

SAINT-NAZAIRE

-

45,^{32%}

12,^{02%}

26,^{25%}

13,^{77%}

2,^{64%}

Siti a été mon premier choix. Quand j'ai parlé avec d'autres, Siti c'est mieux pour moi. J'ai étudié le droit chez moi mais à cause de la guerre, j'ai été obligé de quitter mon pays. Grâce à Siti, j'ai pu intégrer une formation ouvrier VRD, il y a des visites de travail et de l'aide quand j'en ai besoin (par ex, dernièrement pour mon congé paternité).

Ahmed recherche une traduction sur son téléphone.
"Le bien-être au travail commence avec l'employeur."

Ahmed, 33 ans,
intérimaire d'origine soudanaise

Témoignage *intérimaire*



Loire-Atlantique

ACCUEIL





Orvault

148
salariés intérimaires
délégués



Hommes
93%



Femmes
7%

55
CLIENTS

TAUX D'ENCADREMENT

1 permanent en charge
de l'accompagnement de **11,67 ETP**

Nos clients
Qui sont-ils ?

Témoignage *client*

Nous collaborons avec Siti Intérim depuis plusieurs années et nous sommes pleinement satisfaits de la qualité du service proposé. L'équipe fait preuve d'une grande réactivité et comprend parfaitement nos besoins en recrutement. Face à nos besoins parfois urgents, l'équipe a toujours su nous proposer des solutions adaptées dans des délais courts.

En tant qu'entreprise cliente, nous apprécions particulièrement la disponibilité et la qualité d'accompagnement de l'agence.

Les profils présentés sont soigneusement sélectionnés et correspondent aux compétences recherchées. Le suivi est sérieux, que ce soit en amont, pendant la mission ou après l'intégration des intérimaires.

Cette relation de confiance nous permet de travailler sereinement.

Maéva AUDRAIN
TNA CVM



Loire-Atlantique

% du CA par secteurs d'activités

	Environnement	Industrie	Travaux publics/ Espaces verts	Bâtiment	Tertiaire Services	TPS Logistique
ORVAULT	20,24%	0,41%	14,31%	42,92%	20,24%	1,87%



Angers

93

saliés intérimaires
délégués



Hommes

77%



Femmes

22%



TAUX D'ENCADREMENT

1 permanent en charge
de l'accompagnement de **5,32 ETP**

Maine-et-Loire

Témoignage client

Siti Intérim Angers est un partenaire fiable et très professionnel. Grâce à l'écoute et à l'implication de l'équipe, nous bénéficions d'un accompagnement réactif et d'un suivi exemplaire des intérimaires. Une collaboration simple, efficace et vraiment appréciable.

David PRAIZELIN

Chargé d'affaires Grandes Cuisines
SDJ Froid



Témoignage client

Un grand merci à toute l'équipe Siti Intérim d'Angers pour la réactivité et le professionnalisme. Nous vous sollicitons souvent dans l'urgence pour obtenir du renfort dès le lendemain, et ce n'est jamais un problème.

Nous travaillons essentiellement ensemble sur l'insertion sur nos chantiers, et c'est un vrai confort de pouvoir compter sur vous pour gérer cette partie administrative parfois complexe.

Merci encore pour votre accompagnement, et au plaisir de poursuivre cette belle collaboration !

Les équipes
Charles & Cie et Leveque & Cie



36
CLIENTS

Nos clients Qui sont-ils ?

% du CA par
secteurs
d'activités

	Environnement	Industrie	Travaux publics/ Espaces verts	Bâtiment	Tertiaire Services	TPS Logistique
ANGERS	7,51%	-	3,13%	80,66%	8,69%	-





Cholet

98

salariés intérimaires délégués



Hommes

83%



Femmes

17%



TAUX D'ENCADREMENT

1 permanent en charge de l'accompagnement de **15,04 ETP**

Regards croisés



Maine-et-Loire

Témoignage *intérimaire*

J'étais suivie par l'association Envergure et c'est eux qui m'ont dit d'aller m'inscrire chez Siti Intérim. Je me suis inscrite le 23 janvier 2025 et les filles m'ont trouvé un travail dès le 27 janvier 2025, ça a été très rapide.

Je voulais faire du ménage en temps partiel pour pouvoir m'occuper de mon enfant, et c'est ce qui s'est passé. J'aime le métier que je fais et aujourd'hui je suis contente d'avoir signé un CDI chez ONET.

Je me suis améliorée en lecture et j'ai repris confiance en moi. Merci les filles pour votre aide !

Solange SCHMITT

Nous arrivons au terme d'une première étape avec Siti Intérim et le bilan que nous en faisons est largement positif :

- choix de la candidate sur Cholet adapté et nous allons garder cette personne dans nos effectifs
- accessibilité à nos référentes locales de Siti très fluide
- écoute et réactivité de nos interlocutrices

En conclusion : une collaboration efficace et facilitée par des personnes compétentes et commerciales dans le bon sens du terme.

Daniel Robin - ONET

Témoignage *client*

% du CA par secteurs d'activités



Environnement



Industrie



Travaux publics/ Espaces verts



Bâtiment



Tertiaire Services



TPS Logistique



Agro alimentaire

CHOLET

62,44%

21,44%

2,57%

9,59%

2,68%

0,2%

1,08%

Nos clients

Qui sont-ils ?

25

CLIENTS



Recyc Matelas Europe

La synergie entre les SIAE du territoire est une véritable force. C'est tout naturellement que je me suis tourné vers Siti Intérim lorsque nous avons eu un besoin. Grâce à leur parfaite connaissance de nos activités, Chloé et Emma ont su être réactives et nous proposer des profils parfaitement adaptés.

Matthieu LE PARC

RECYC MATELAS GRAND OUEST
Responsable d'Exploitation du site de Mortagne sur Sèvre



Je suis arrivé chez Siti Intérim en avril 2024. Cela faisait deux mois que j'étais en recherche d'emploi, j'ai donc fait mon inscription chez eux. J'ai été accueilli par Chloé et Emma.

Au départ, je souhaitais m'orienter vers un métier dans la mécanique, mais Siti Intérim m'a proposé une mission chez Wibaie, dans une industrie, en tant qu'agent de production. Comme j'avais déjà travaillé dans des usines, j'ai voulu tenter l'expérience dans cette entreprise.

J'ai ensuite enchaîné plusieurs contrats en intérim sur une durée totale d'environ un an et

demi, avant que l'entreprise ne me propose un CDI, que j'ai accepté avec plaisir. J'aime la polyvalence de mon poste : j'ai pu apprendre différents postes et à travailler sur plusieurs machines.

Siti Intérim m'a également aidé à commencer mon permis de conduire (je suis actuellement au code) et à devenir plus autonome dans mes démarches administratives.

Merci à Siti Intérim de m'avoir aidé et soutenu dans mon parcours.

Aboubakri HOUMADI

Témoignage *intérimaire*



122
salariés intérimaires
délégués



Hommes
95%



Femmes
5%



TAUX D'ENCADREMENT

1 permanent en charge
de l'accompagnement de **12,29 ETP**

41
CLIENTS

Nos clients
Qui sont-ils ?

Grâce aux Bureaux du Cœur et à la solidarité de 4 entreprises et de leurs salariés, nous avons permis à 5 de nos intérimaires sans logement d'être à l'abri pour se concentrer sur leur parcours professionnel.

L'association développe l'usage des locaux professionnels en accueil individuel d'urgence, le soir et le week-end.

Cette solution d'hébergement temporaire et l'accompagnement proposé en agence, a permis à 4 d'entre eux d'obtenir une solution durable de logement sur Vannes.

Un est toujours hébergé par les Bureaux du Cœur, en attente d'un logement.



Bureaux du cœur

% du CA par secteurs d'activités



Environnement



Industrie



Travaux publics/
Espaces verts



Bâtiment



Tertiaire
Services



TPS
Logistique

VANNES	65,6%	0,07%	2,92%	27,36%	3,98%	-
--------	-------	-------	-------	--------	-------	---

L'agence Siti Intérim me propose des profils ajustés à nos besoins.

Une agence avec qui on peut discuter, qui sait s'adapter. Ils sont toujours joignables et assurent un bon suivi de leurs intérimaires, ce que nous apprécions.

Ils proposent un véritable accompagnement, notamment par la formation des opérateurs qui interviennent ou qui réinterviennent sur nos chantiers avec

de nouvelles compétences acquises pour encore plus d'opérationnalité. Quel plaisir de voir évoluer les intérimaires !

Notre collaboration est basée sur une réelle relation de confiance : à chaque fois que j'ai un chantier à proximité de Vannes, je fais appel à Siti Intérim.

Laëtitia THEBAUD
Coordinatrice Bâtiment d'EMMAÛS ACTION OUEST Caudan

Laëtitia THEBAUD accompagnée de Laurent, encadrant technique et de Kévin et Sefatullah, intérimaires en parcours, mobilisés sur un chantier réemploi à Vannes.



Témoignage client



Vannes Morbihan

Témoignage *intérimaire*

Avant de m'inscrire chez Siti, j'avais réalisé quelques missions ponctuelles en intérim après mes études en alternance en électricité.

Siti Intérim m'a proposé une formation pour me spécialiser dans le photovoltaïque, ce qui m'a permis de développer des compétences et d'être embauché durablement au sein de CIRCUIT COURT ENERGIE, à Plougoumelen après y avoir travaillé en tant qu'intérimaire après ma formation.

Grâce à l'accompagnement de Siti Intérim, je me suis senti à l'aise et en confiance. J'incite les gens à venir chez Siti Intérim.

Alban, intérimaire embauché chez Circuit Court Energies



Alban sur les plateaux techniques de la formation Installateur en systèmes solaires et photovoltaïque de 3 mois alternant théorie et pratique





Niort

82

salariés intérimaires délégués



Hommes
76%



Femmes
24%



TAUX D'ENCADREMENT

1 permanent en charge de l'accompagnement de **8,94 ETP**

39
CLIENTS

Nos clients
Qui sont-ils ?

% du CA par secteurs d'activités



Environnement



Industrie



Travaux publics/
Espaces verts



Bâtiment



Tertiaire
Services



TPS
Logistique



Agro
alimentaire

NIORT	38,2%	0,41%	11,22%	37,58%	4,49%	7,82%	0,30%



Pour définir Siti Intérim en 3 mots :
la **PROXIMITÉ**, l'**HUMAIN**
et la **DISPONIBILITÉ**.

Proximité pour la simplicité des échanges, une équipe à taille humaine avec des rapports personnels et individuels et toujours avec disponibilité.

Bastien JUMEAUX
Co-gérant SOMEBAT



Deux-Sèvres

Niort
Deux-Sèvres

Un jour en allant à Carrefour à Niort, j'ai vu Siti Intérim et je suis venu déposer mon CV.

L'équipe m'a proposé plusieurs missions, dont une chez M'Novae-M'Nails.

C'est là que j'ai découvert des tâches variées - remplissage de vernis, manutention, mise en colis - avant de me spécialiser dans la préparation de commandes.

Siti Intérim m'a accompagné dans le renouvellement de mon titre de séjour, en aidant M'Novae à monter un dossier en préfecture. Grâce à ça, j'ai pu signer mon CDI et obtenir un titre de séjour pluriannuel !

Hannah et Andréa m'ont aussi aidé pour l'achat d'une voiture en me mettant en relation avec SOLIGO pour des conseils adaptés. Aujourd'hui, je suis préparateur de commandes, je m'entends très bien avec mes collègues et ce que je fais me plaît. D'ailleurs, j'envoie régulièrement des amis s'inscrire chez Siti Intérim car elles sont efficaces et elles accompagnent bien les salarié-es.

DIALLO Boubacar
Intérimaire en parcours qui a signé un CDI chez M'Novae-M'Nails



m novae

Témoignage *intérimaire*



Vendée

70
CLIENTS

Nos clients Qui sont-ils ?

% du CA par secteurs d'activités

Environnement		38,2%
Industrie		0,41%
Travaux publics/ Espaces verts		11,22%
Bâtiment		37,58%
Tertiaire Services		4,49%
TPS Logistique		7,82%
Agro alimentaire		0,30%

136 salariés intérimaires délégués

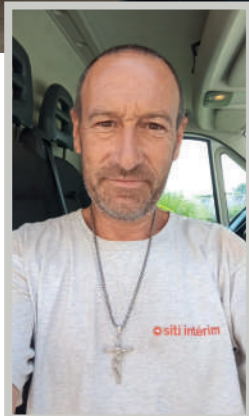
86% Hommes

14% Femmes



TAUX D'ENCADREMENT

1 permanent en charge de l'accompagnement de **10,01 ETP**



Je suis arrivé à La Roche-sur-Yon en avril 2025 chez ma fille. Je me suis inscrit à Siti intérim fin mai car je recherchais du travail. J'ai commencé à travailler avec l'entreprise Le Lorec Garandeau début juillet en tant que couvreur. Après 4 mois d'intérim l'entreprise m'a proposé un CDI que j'ai bien sûr accepté et signé le 03/11/2025. Depuis tout se passe bien, j'ai même visité un logement que je vais pouvoir louer bientôt. C'est grâce à Siti intérim que j'ai trouvé cet emploi, merci merci merci à toute l'équipe !

Johnny THOMAS
Couvreur intérimaire délégué auprès de l'entreprise Le Lorec Garandeau

Témoignage intérimaire

Nous avons particulièrement apprécié la formule de formation proposée pour le personnel en insertion. Cette démarche nous a permis de bénéficier d'équipes opérationnelles et qualifiées dès le démarrage du chantier, ce qui représente un atout indéniable en termes d'efficacité et d'intégration.

Plusieurs points forts ont jalonné le début de cette collaboration :

• Communication et Réactivité

Nous tenons à souligner la qualité des échanges avec vos équipes. La communication s'est avérée fluide et votre réactivité a grandement facilité les différentes étapes du processus.

• Qualité du Sourcing et de la Préparation

La recherche et la sélection des profils ont été menées avec un grand professionnalisme. Les nombreux échanges autour des candidatures et durant la période de formation ont démontré une réelle compréhension de nos besoins et une volonté d'alignement.

• Démarrage Positif

Globalement, ce premier partenariat démarre sous de bons auspices, et nous percevons un fort potentiel dans cette collaboration future.

Anthony BRAGA
Directeur de Travaux
EIFFAGE Construction Environnement Grand-Ouest



Challans
La Roche-sur-Yon
Vendée



Nous travaillons avec Siti Intérim depuis plusieurs mois et sommes globalement très satisfaits de notre collaboration.

Ils font preuve de réactivité et d'une bonne compréhension de nos besoins métiers dans le bâtiment, ce qui nous permet de disposer rapidement de personnel adapté à nos chantiers.

Les intérimaires proposés sont sérieux et s'intègrent bien aux équipes, avec un suivi efficace de votre part lorsque cela est nécessaire. Cette relation de confiance facilite l'organisation et la continuité de nos opérations.

Nous apprécions particulièrement votre disponibilité et votre volonté de vous inscrire dans une démarche de partenariat durable. Nous souhaitons poursuivre et développer cette collaboration dans les années à venir.

Sylvain ONILLON
Ingénieur Travaux

Témoignage client



Vendée

Nos intérimaires

Qui sont-ils ?



Quartiers Prioritaires de la Ville (QPV)
29%

23%	30%	24%	23%
VENDÉE	SAINT-NAZAIRE	ORVAULT	NIORT
34%	60%	10%	
ANGERS	CHOLET	VANNES	



Réfugiés
21%

21%	13%	18%	9%
VENDÉE	SAINT-NAZAIRE	ORVAULT	NIORT
12%	14%	57%	
ANGERS	CHOLET	VANNES	



Demandeurs d'emploi de longue durée
24%

15%	22%	18%	29%
VENDÉE	SAINT-NAZAIRE	ORVAULT	NIORT
30%	30%	57%	
ANGERS	CHOLET	VANNES	



Bénéficiaires du RSA (BRSA)
15%

20%	4%	14%	20%
VENDÉE	SAINT-NAZAIRE	ORVAULT	NIORT
32%	5%	15%	
ANGERS	CHOLET	VANNES	



Zone rurale
15%

-	-	-	33%
VENDÉE	SAINT-NAZAIRE	ORVAULT	NIORT
-	-	-	
ANGERS	CHOLET	VANNES	



26%
Moins de 26 ans

25%	44%	24%	23%
VENDÉE	SAINT-NAZAIRE	ORVAULT	NIORT
16%	32%	20%	
ANGERS	CHOLET	VANNES	



64%
Entre 26 et 50 ans

62%	51%	71%	57%
VENDÉE	SAINT-NAZAIRE	ORVAULT	NIORT
78%	58%	69%	
ANGERS	CHOLET	VANNES	



11%
Plus de 50 ans

13%	17%	5%	20%
VENDÉE	SAINT-NAZAIRE	ORVAULT	NIORT
5%	9%	10%	
ANGERS	CHOLET	VANNES	



Nombre d'heures
réalisées chez nos clients

261 915 h

46 612	17 892	52 761	25 124
VENDÉE	SAINT-NAZAIRE	ORVAULT	NIORT
22 307	46 076	51 141	
ANGERS	CHOLET	VANNES	



Le Copil annuel

partenaires et financeurs

RETOUR SUR...

Chaque année, nos agences organisent le COPIL annuel, un temps fort d'échanges et de co-construction avec financeurs et partenaires.

C'est l'occasion de valoriser nos actions d'accompagnement et d'inclusion, de partager le bilan d'activité et de recueillir directement les retours des parties prenantes. Grâce à une organisation structurée et aux outils dédiés, chaque COPIL favorise les témoignages concrets, renforce la cohésion territoriale et dynamise la collaboration. Ces rendez-vous incarnent notre engagement : transparence, dialogue et amélioration continue, au service de nos intérimaires, clients et partenaires.



Nous travaillons avec Siti Intérim depuis plusieurs années. Nos échanges sont facilités par une bonne connaissance des équipes. Nous pouvons les contacter facilement pour échanger sur les profils des personnes que nous accompagnons que ce soit en amont d'une candidature, après un entretien ou suite à une prise de poste. Siti Intérim répond toujours présent lorsque nous leur proposons de participer aux événements que nous organisons (forum, job dating...).

Julie BOUMARD
Conseillère Emploi France Travail
Accompagnement Global
Agence de Nantes Centre

Je suis régulièrement en lien avec Siti Intérim Vannes.

Grâce à notre travail commun, Siti a pu accompagner de nombreux Demandeurs d'Emploi vers l'emploi ou la formation.

Le contact et la collaboration avec l'équipe de Siti Vannes sont faciles. Ils se déplacent régulièrement en agence pour rencontrer des candidats lors de permanences, ce qui est très pratique et utile pour faire du lien.

Etant sur un dispositif d'accompagnement relativement court (6 mois), c'est rassurant d'orienter vers l'équipe qui prend toujours le temps de répondre et qui propose un accueil, un accompagnement et un suivi de qualité.

J'ai systématiquement un retour de leur part suite à une orientation et sur les parcours en cours.

L'IAE est un levier essentiel qui permet de renforcer l'autonomie et la confiance des bénéficiaires. Siti est un véritable relai pour les personnes que j'accompagne.

Nadine LOUIS
Conseillère emploi France Travail agence Vannes Ouest,
en charge de l'accompagnement global.



LA MÉDIATION SANTÉ AU CŒUR DE L'INCLUSION

un partenariat innovant avec Dominique Chausseray de La Croix Rouge de Niort

En intervenant directement dans les locaux de Siti Intérim, je crée un lien essentiel entre des publics souvent éloignés du système de santé et les ressources disponibles. Mon rôle consiste à échanger avec les usager-es sur leur situation administrative et leur état de santé, en identifiant leurs besoins et leurs difficultés d'accès aux soins.

Mon objectif n'est pas d'agir à leur place, mais de les accompagner vers l'autonomie : en évaluant avec elles-eux leurs capacités, en planifiant des rendez-vous de suivi, ou en proposant un soutien adapté (rappel, mail...).

Cette approche, fondée sur l'écoute active et le "pouvoir d'agir", s'inscrit dans une logique de médiation sociale, où la confiance et la proximité sont centrales.

Issue d'un parcours d'infirmière, j'allie expertise médicale et compétences en médiation, un profil qui renforce l'efficacité de mon action. Sur le territoire des Deux-Sèvres, ce métier émergent reste encore peu développé, mais son utilité est de plus en plus reconnue, notamment dans les dispositifs de politique de la ville.

Siti Intérim en trois valeurs clés

1

l'accueil, avec un environnement chaleureux et respectueux de la confidentialité

2

le dynamisme, grâce à une collaboration fluide et mutuellement bénéfique

3

l'innovation, par son engagement à améliorer l'accès à la santé pour ses publics

Ce partenariat, où chacun apporte et reçoit, illustre une démarche collective et proactive pour répondre aux enjeux sociaux et sanitaires des intérimaires.

Les missions locales témoignent

Vendée



Notre partenariat Mission Locale/ Siti Intérim Vendée s'est renforcé cette année, avec notamment le repérage ensemble de profils pour les CDPI Coffreur Bancheur et Ouvrier VRD, les 4 jeunes ont pu, par cette action monter en compétences, valider des CACES et trouver des missions en fin de parcours.

Des missions ponctuelles ont pu aussi permettre à certains jeunes de valider une première expérience en intérim, et

par le suivi du partenaire accéder à d'autres propositions et faire évoluer le projet initial. La fluidité des échanges est essentielle également pour le suivi de jeunes éloignés de l'emploi avec parfois de nombreux freins à relever.

Nous sommes ravis de ce partenariat qui évolue positivement vers notre objectif commun : l'insertion professionnelle durable.



Loire-Atlantique



En tant que conseiller à la Mission Locale de l'agglomération nazairienne, je tiens à souligner la qualité de notre collaboration avec Siti Intérim tout au long de l'année 2025. Les échanges mensuels avec la responsable d'agence et la chargée de recrutement et d'accompagnement sont toujours précis, transparents et orientés solutions, que ce soit sur les offres de missions (avec ou sans formation), les jeunes mis en relation, les intégrations en entreprise ou le suivi pendant et après les missions.

La proximité et la grande disponibilité de l'équipe de Siti Intérim facilitent une réactivité essentielle pour sécuriser les parcours des jeunes accompagnés par la Mission Locale.

De véritables synergies se sont renforcées entre nos deux structures, permettant un accompagnement coordonné, individualisé et professionnel, au bénéfice direct des jeunes du territoire.

Yannick GADOWSKI

Chargé de relation entreprises
Mission Locale de l'Agglomération Nazairienne

Maine-et-Loire

L'agence Siti intérim et le centre social Pasteur sont voisins, une rue sépare l'agence du Centre social implanté en bordure du Quartier Bretagne Bostangis, quartier prioritaire au titre de la politique de la ville.

Le centre social développe des projets et actions sur le quartier en direction des jeunes mais également des familles et adultes. Notre dimension généraliste nous permet d'être au contact de l'ensemble de la population et cette même notion de voisinage nous anime dans la relation aux habitants.

A ce titre nous pouvons assez facilement relayer les informations, offres ou projets engagés par l'agence, et nous savons que les habitants y seront accueillis avec bienveillance et attention. Probablement les deux ingrédients principaux pour engager une relation d'accompagnement de qualité.

Nous nous retrouvons également sur des complémentarités d'action, toujours autour d'une forme de pragmatisme qui va soutenir, le cas échéant, les parcours engagés par les habitants, je pense notamment à notre service Mobilité sur lequel nous essayons d'être réactif et au plus près des besoins.

Nous avons probablement d'autres pistes de coopération à développer, dans le contact aux

habitants et la meilleure prise en compte de l'articulation insertion professionnelle et vie personnelle et familiale.

Sarraj Mehdi

Directeur du Centre Social Pasteur



ORIENTATION

MOBILITÉ
LOGEMENT

Mission Locale
du Choletais
Pays de l'Orléanais
tous les jeunes ont leur chance !



Nous travaillons en grande proximité avec l'agence Siti de Cholet pour l'accompagnement vers l'emploi des jeunes. Nous orientons le public en toute confiance, tant Chloé et Emma, animées par leurs Missions, font preuve de disponibilité, de bienveillance et d'écoute envers les intérimaires.

Le partenariat est riche et permet aux jeunes de la Mission Locale du Choletais d'accéder à un emploi plus sereinement. Nous poursuivrons donc cette collaboration avec grand plaisir !

Notre année

RETOUR SUR...

les temps forts

18 DÉCEMBRE 2025 | Séminaire Équi-Coaching

Cette journée a été un temps fort de l'année, offrant une expérience unique alliant développement personnel et cohésion d'équipe.

Accompagnés par des chevaux, véritables miroirs vivants de nos émotions, les participants ont exploré leur savoir-être, leur langage corporel et leurs interactions avec les autres. Cette approche a permis de surmonter ses peurs, transformer le stress en opportunité et développer une énergie positive, tout en renforçant la bienveillance, l'écoute et le soutien mutuel au sein de l'équipe.

Les exercices ont mis en lumière des axes d'amélioration concrets : savoir se positionner clairement, apporter son aide ou son avis sans dépasser le rôle de chacun, et ainsi renforcer la dynamique collective.

Parallèlement, le séminaire a permis de faire un parallèle avec la construction de notre feuille de route : comme avec le cheval de trait, il s'agit d'avoir des objectifs clairs, de l'impulsion et de l'alignement collectif.

Une journée marquante, au cœur de la nature, qui a consolidé l'esprit d'équipe et offert des clés concrètes pour progresser ensemble.



Savoir se *positionner* clairement
apporter son aide ou son avis
sans dépasser le *rôle de chacun*



MAINTIEN DE LA LABELLISATION AFNOR RSEI Niveau 3 « Confirmé »

En 2025, Siti Intérim confirme son engagement en matière de responsabilité sociétale en maintenant sa labellisation RSEI délivrée par AFNOR Certification au niveau 3 -> Confirmé.

Cette reconnaissance atteste de la solidité de notre démarche RSEI, pleinement intégrée à notre stratégie et à nos pratiques quotidiennes. Elle souligne la structuration de notre gouvernance, la qualité de notre accompagnement socio-professionnel, notre ancrage territorial et la maîtrise de nos impacts économiques, sociaux et environnementaux.

Le maintien au niveau 3 confirme la maturité de notre organisation et notre capacité à piloter l'amélioration continue au service de l'insertion durable, de nos salariés intérimaires, de nos entreprises clientes et de nos partenaires.



L'arrivée d'un *directeur commercial* au sein du Pôle Ressources et Compétences

Avant l'été 2025, le pôle Ressources et Compétences a accueilli William BERTHELOT comme directeur commercial. Sa mission : impulser une dynamique commerciale à la fois diversifiée, structurée, accompagnée et offensive au service de notre réseau d'agences de travail temporaire.

Passionné d'entrepreneuriat, d'économie, de gestion et de relations humaines, William est aussi un grand amateur de rugby et de course à pied. À l'image du terrain, il privilégie le jeu collectif et est prêt à jouer en équipe pour la réussite de tous au sein du pôle.

S'adapter aux évolutions du marché de l'intérim d'insertion

Longtemps porté par les secteurs traditionnels du bâtiment, le marché de l'intérim d'insertion connaît aujourd'hui une profonde mutation. L'industrie, la logistique et les services deviennent désormais des moteurs essentiels de l'emploi inclusif, obligeant les agences à adapter leurs pratiques et à diversifier leurs secteurs d'intervention.

Face à ces évolutions, Siti Intérim confirme sa capacité d'adaptation en développant une offre de recrutement et d'accompagnement au plus près des besoins des entreprises et des réalités du territoire. Spécialisée dans l'intérim d'insertion, le réseau d'agences combine mise à l'emploi et accompagnement socio-professionnel afin de sécuriser les parcours et favoriser un retour durable à l'emploi.

Grâce à une relation de proximité avec les entreprises partenaires et à une connaissance fine des bassins d'emploi, Siti Intérim contribue activement à répondre aux besoins de main-d'œuvre dans des secteurs variés, tout en permettant à des personnes éloignées de l'emploi d'acquérir des compétences et de construire un projet professionnel durable.

En s'inscrivant pleinement dans les dynamiques économiques locales, Siti Intérim affirme son rôle d'acteur de l'emploi inclusif et du développement territorial.



William Berthelot
Directeur Commercial
du Réseau d'agences de Siti Intérim

NOUS
contacter

LA ROCHE-SUR-YON

33 Rue du Maréchal Juin 85000 La Roche-sur-Yon
02 51 41 43 28
laroche@siti-interim.fr

CHALLANS

6 Rue Pierre-Gilles de Genes 85300 Challans
02 51 39 63 27
challans@siti-interim.fr

CHOLET

46 Rue Paul Bouyx 49300 Cholet
02 44 09 81 00
cholet@siti-interim.fr

ANGERS

1 Rue Maurice Pasquier 49100 Angers
02 41 25 43 81
angers@siti-interim.fr

VANNES

2 Rue Jacques de Thézac 56000 Vannes
02 22 07 45 99
vannes@siti-interim.fr

SAINT-NAZAIRE

Pole actiouest, 59 Rue Pitre Grenapin 44600 Saint-Nazaire
07 88 30 14 78
saint-nazaire@siti-interim.fr

ORVAULT

2 rue du Printemps 44800 Orvault
02 28 27 86 34
nantes@siti-interim.fr

NIORT

32 Rue de Pierre 79000 Niort
05 16 18 77 15
niort@siti-interim.fr



siti intérim

Groupe.esstille